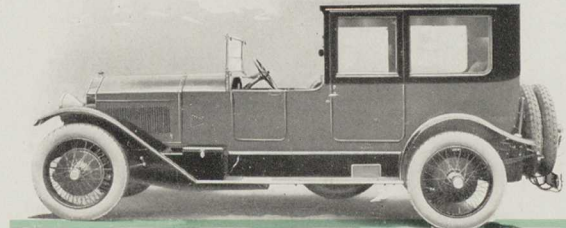
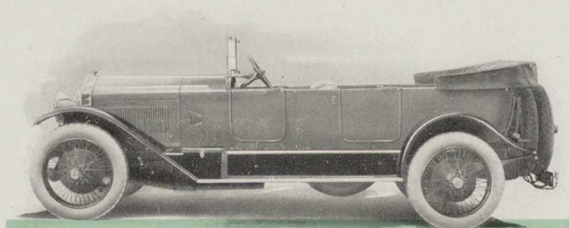


LANCIA & C. TURIN



FABBRICA DI AUTOMOBILI

N. V. Automobiel Mij. de Erasmus & Greeve
Zaanstraat 182 Den Haag Tel. 72266



CARACTÉRISTIQUES DE TYPE "TRIKAPPA"

PUISSANCE TAXABLE EN FRANCE HP 28

Moteur à huit cylindres mm. 75×130 en monobloc à V fermé. Capacité cylindrique litres 4,594. Carburateur Zenith duplex à triple diffuseur. Exhausteur. Allumage par magnéto à haute tension. — Quatre marches avant et marche AR. Embrayage à disques multiples à sec. — Roues dentées coniques du pont arrière à denture en spirale. — Suspension avec ressort demi-elliptique et amortisseur Hartford à l'AV et à l'AR. — Freins sur quatre roues. Commande à pédale du frein sur roues AV et du frein sur la transmission: du frein sur roues AR avec levier à main. — Installation électrique à huit volts pour le démarrage et six volts pour l'éclairage. Dynamo, démarreur, phares, lanternes, lampe au tablier, lampe balladeuse, avertisseur. — Roues RAF. Pneus 895×135. — Indicateur de vitesse et compteur kilométrique. Indicateur du niveau d'essence Nivex. Montre.

Châssis nu, ou carrossé torpedo ou limousine six places.

Empattement mt. 3,384. Voie à terre mt. 1,365. Longueur maximum mt. 4,970. Largeur maximum mt. 1,700. Hauteur du sol au point plus bas de la voiture mt. 0,180. Hauteur du sol au cadre mt. 0,620. Longueur carrossable mt. 2,874. Poids du châssis kg. 1300 (environ).

TRIKAPPA



L A N C I A